

Une contribution importante pour l'environnement!

Toutes les personnes, qui ont déjà fait des expériences avec nos produits tachyon savent que cette forme d'énergie a un potentiel énorme et peut équilibrer tout le genre de structures nuisibles.

Après 7 ans de recherches nous avons réussi à développer un système qui réduit clairement les polluants toxiques des moteurs de combustion.



Ce système représente donc une contribution importante pour l'environnement. MOTAC TRAFFIC® a été conçu pour des moteurs à essence et diesel.

Le problème des gaz d'échappement résulte en brûlant le carburant. Comme le carburant (benzine/diesel) dans sa structure essentielle est toxique, il crée -par la combustion à l'intérieur du moteur- des particules nocives, qui s'échappent dans l'environnement tel que l'air, l'eau et le sol.



En intégrant l'énergie des tachyons, la combustion et l'échappement des polluants toxiques peuvent être changés, ce qui est prouvé par des différentes études.

Les effets positifs de ce système durent pendant des années !



MOTAC TRAFFIC®

CHF 128,00

Études scientifiques

Nous sommes fiers de présenter trois analyses différentes en rapport avec "l'optimisation des gaz d'échappement" par notre système MOTAC TRAFFIC®. Pour télécharger les analyses comme dossier PDF, cliquez svp sur les liens de notre site:

www.biotac-tecline.com

Les analyses prouvent de manière impressionnante, que ce système est capable de réduire la toxicité des gaz d'échappement nocifs.



En utilisant ce système pour votre voiture vous pouvez être certains de faire une contribution importante pour l'environnement !



Centre Thérapies Naturelles

TEL 021 943 38 74

FAX 021 943 38 73

www.xalos.ch

Champ Belluet 18 - 1807 Blonay

AUTOMOBILE

neutraliser l'électrosmog à l'intérieur du véhicule

conduire plus détendue arriver plus régénéré

réduire les polluants toxiques des gaz d'échappement



**BIOTAC
TEC LINE**

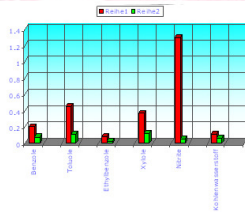
TACHYON ENERGY SYSTEMS

Être mobile joue un très grand rôle. Mais la nécessité et le plaisir personnel deviennent de plus en plus exigeants pour notre environnement et la nature.

L'utilisation mondiale de **MOTAC TRAFFIC®** pourrait être une possibilité pour changer cette situation. Plusieurs études scientifiques ont prouvé, que notre système change complètement la toxicité des gaz d'échappement et réduit les substances polluantes et donc leurs nuisances sur l'environnement.



Les analyses chimiques, qui ont été faites par des laboratoires spécialisés représentent vraiment une sensation !



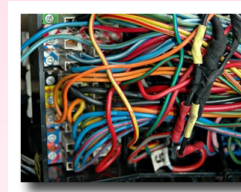
Une autre thématique est le bien-être dans la voiture. Avec l'aide de nos produits vous sentez immédiatement une différence.

Laissez vous surprendre.

Des milliers de personnes en profitent déjà !

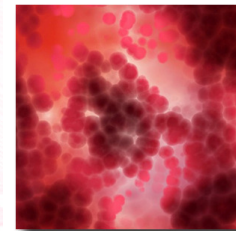
Neutraliser l'électrosmog à l'intérieur du véhicule

Les appareils et les lignes électriques comme la batterie, la radio, la climatisation, le système de navigation, etc. forment des champs électromagnétiques nocifs.



Des mesures ont montré que ces champs atteignent une moyenne de 500nT (Nanotesla). D'après les dernières études scientifiques, un champ magnétique de 300nT est suffisant pour perturber l'échange de ions naturels entre les cellules.

Les images microscopiques de la pléomorphologie nous aident à repérer ces perturbations dans le sang. Des symptômes tels que fatigue, nausée, maux de tête, perte de concentration peuvent apparaître.



En collant la rondelle en borosilicate pure **MOTAC ELECTRO®** sur la batterie, les champs nocifs se repolarisent positivement et de manière durable. Les conducteurs de longs trajets, les personnes électrosensitives et celles malades en voyage constatent immédiatement une amélioration.



Après avoir collé **MOTAC ELECTRO®** on se sent considérablement mieux! L'effet dure pendant des dizaines d'années!

MOTAC ELECTRO®

CHF 45,00

Conduire plus détendue - arriver plus régénéré

La carrosserie en métal agit comme une «cage de Faraday»; son effet est tel, que les foudres les plus fortes ne peuvent pas pénétrer à l'intérieur de la voiture.



Tous les voyageurs sont bien protégés contre les foudres. Mais la carrosserie protège aussi des rayonnements naturels, comme p.ex. des ions (polarisés négatifs). Ce phénomène implique que les voyageurs se fatiguent plus rapidement ou se sentent nauséux.

Depuis l'introduction de ce produit en 1999, des milliers de personnes profitent de cette possibilité efficace et bon marché. Les remarques étonnantes de notre clientèle sont toujours très positives.



En collant les deux rondelles de silicium **MOTAC FENG SHUI®** à l'intérieur de votre véhicule (une sur la vitre avant et une en arrière) vous remarquerez l'effet en peu de temps: les cellules du corps -remplies de plus d'oxygène- stimuleront positivement tout l'organisme.



L'effet dure pendant plusieurs années!

MOTAC FENG SHUI®

CHF 45,00